



ZfH/Universität Duisburg-Essen  
Keetmanstr. 3-9  
47058 Duisburg

ZfH/Universität Duisburg-Essen

Frau/Herrn

Dr. Eitel von Maur,

(PERSÖNLICH)

## Auswertungsbericht zur Lehrevaluation - WS11/12

Sehr geehrte/r

Dr. Eitel von Maur,

Sie erhalten hier die Ergebnisse der automatisierten Auswertung zur Veranstaltung "IOS - Wirtschaftsethik" im Rahmen der Lehrevaluation im WS11/12.

Im Ergebnisbericht werden die statistischen Kennwerte arithmetisches Mittel (Mittelwert), Standardabweichung und Median aufgeführt. Darüber hinaus wird der Mittelwert durch eine Profillinie grafisch dargestellt und es werden die Angaben aus Freitextfeldern angezeigt.

Zur Beantwortung von Fragen oder für sonstige Rückmeldungen stehen wir Ihnen gern zur Verfügung.

Mit freundlichen Grüßen  
Ihr Evaluationsteam des ZfH

---  
Zentrum für Hochschul- und Qualitätsentwicklung (ZfH)  
Kompetenzbereich Qualitätsentwicklung und -management  
Keetmanstr. 3-9  
Raum SK 315  
47058 Duisburg

TEL: +49(0)203 379-2550  
FAX: +49(0)203 379-2210  
E-Mail: [evaluation@uni-due.de](mailto:evaluation@uni-due.de)  
<http://zfh.uni-due.de/eva>

# Dr. Eitel von Maur

## IOS - Wirtschaftsethik (WS11/12)

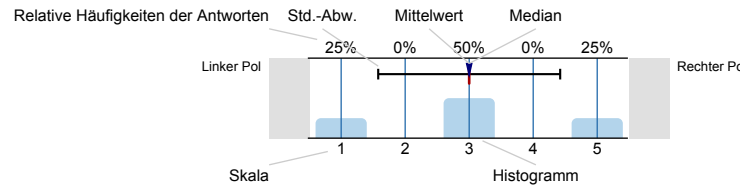
Erfasste Fragebögen = 31



### Auswertungsteil der geschlossenen Fragen

## Legende

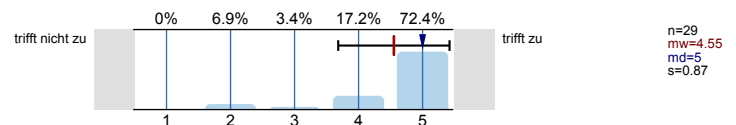
Frage**text**



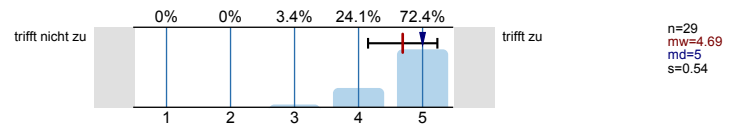
n=Anzahl  
mw=Mittelwert  
md=Median  
s=Std.-Abw.  
E.=Enthaltung

### Konzeption, Umsetzung

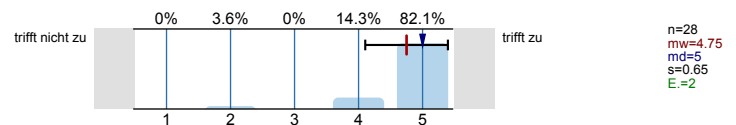
Die Lernziele der LV wurden von Anfang an klar gemacht.



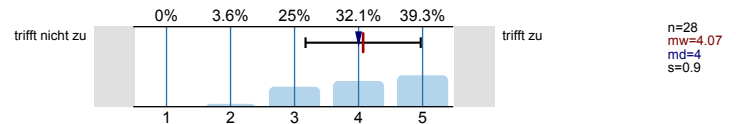
Leistungs- und Prüfungsanforderungen wurden für mich transparent dargestellt.



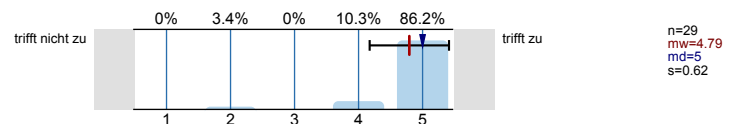
Bezüge zwischen Theorie und Praxis bzw. Anwendung werden für mich ausreichend hergestellt.



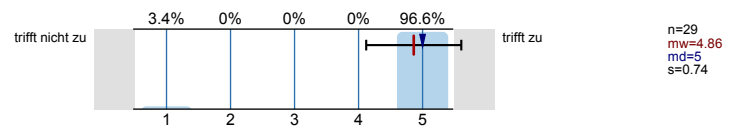
Der zeitliche Rahmen zur Bearbeitung der Themen ist für mich angemessen.



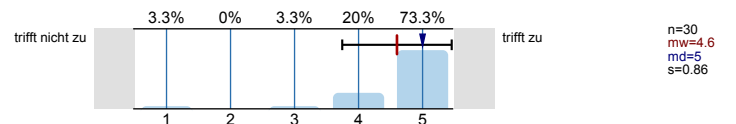
Verschiedene Lehrmethoden (z.B. Diskussionen, Gruppenarbeiten etc.) werden sinnvoll eingesetzt.



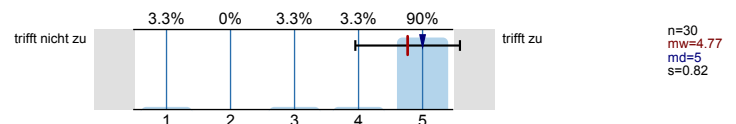
Die/der Lehrende wirkt auf mich gut vorbereitet.



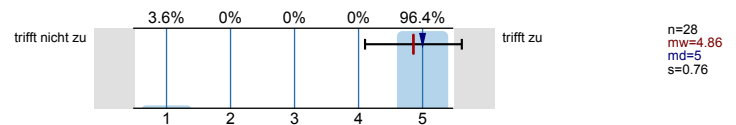
Die Erklärungsschritte der/des Lehrenden kann ich inhaltlich gut nachvollziehen.



Die/der Lehrende zeigt Interesse am Lernerfolg der Studierenden.

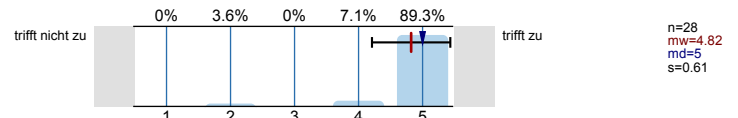


Die LV motiviert mich zur Auseinandersetzung mit ihren Inhalten.

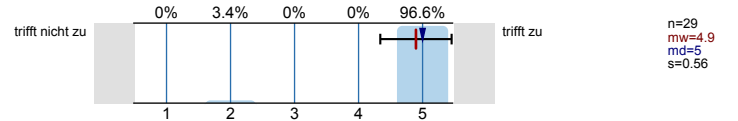


**Beteiligung, Klima, Medieneinsatz**

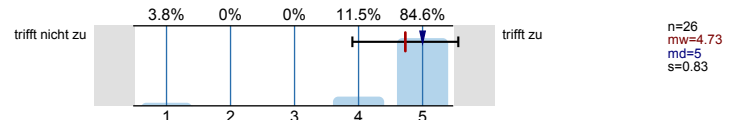
Fragen werden von der/dem Lehrenden für mich ausreichend klar beantwortet.



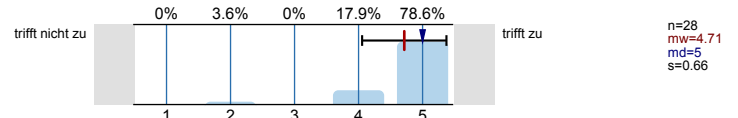
Es bestehen genügend Gelegenheiten, sich an Diskussionen zu beteiligen.



Die eingesetzten Medien (z.B. Skripte, Unterlagen; Moderationsmaterialien) tragen bei mir zum besseren Verständnis der Lehrinhalte bei.

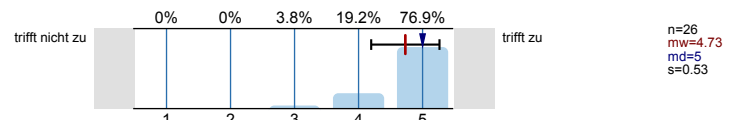


Die Arbeitsatmosphäre in dieser LV empfinde ich als angenehm.

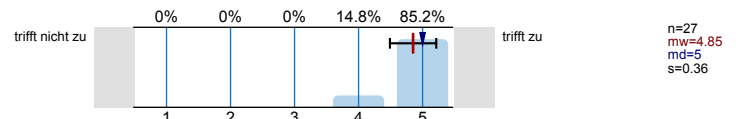


**Übungsaufgaben, Referate**

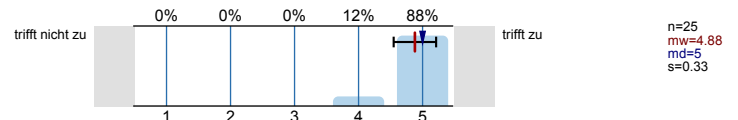
Übungsaufgaben/Referatsthemen werden für mich verständlich gestellt.



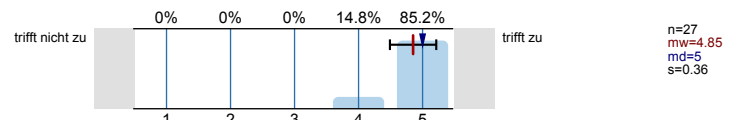
Ich werde gut zum selbstständigen Bearbeiten von Übungsaufgaben/Referaten angeleitet.



Die Übungsaufgaben/Referate werden für mich in angemessener Weise besprochen bzw. korrigiert.

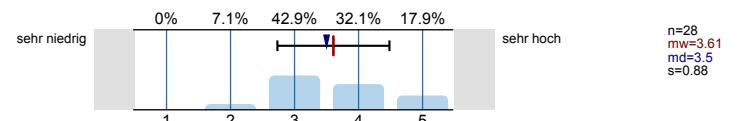


Die Übungsaufgaben/Referate tragen zu einem vertieften Verständnis des Stoffes bei.

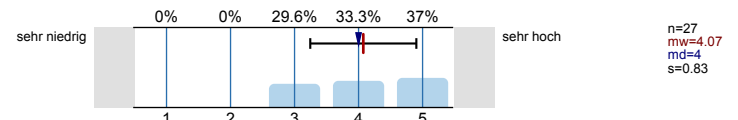


**Umfang, Schwierigkeitsgrad**

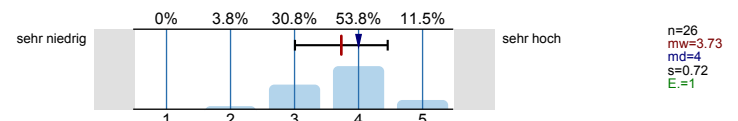
Den Vor- und Nachbereitungsaufwand empfinde ich als...



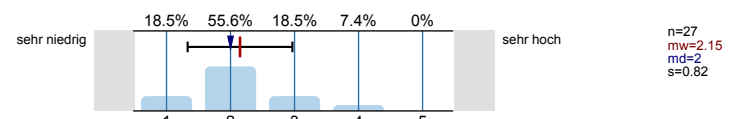
Den Umfang der in dieser LV behandelten Inhalte empfinde ich insgesamt als...



Den Schwierigkeitsgrad des in dieser LV behandelten Stoffes empfinde ich insgesamt als...

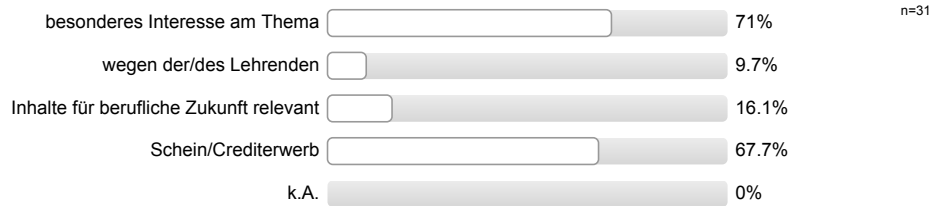


Wie hoch würden Sie Ihr Vorwissen in Bezug auf diese LV einschätzen?

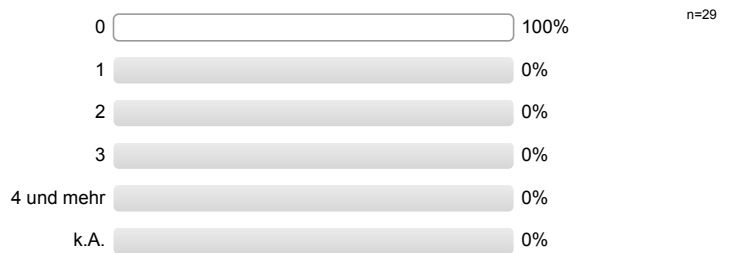


Angaben zur Person

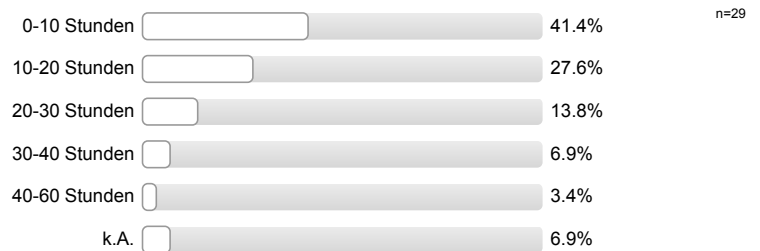
Grund bzw. Gründe für den LV-Besuch: (Mehrfachnennungen möglich)



An wie vielen Sitzungen der LV haben Sie bisher NICHT teilnehmen können?

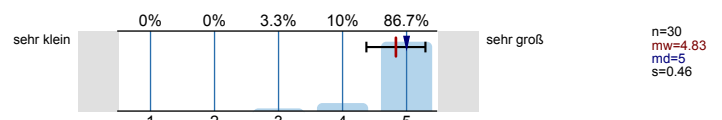


Wie viel Zeit verwenden Sie insgesamt an Vor- und Nachbearbeitung für diese LV? (OHNE die Präsenzzeit der LV, aber INKLUSIVE dem - voraussichtlichen - Arbeitsaufwand für Leistungsnachweis bzw. Prüfung.)

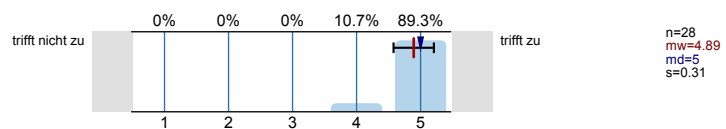


Gesamtbewertung

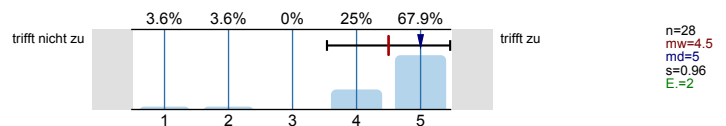
Den Lerneffekt dieser LV empfinde ich bisher als ...



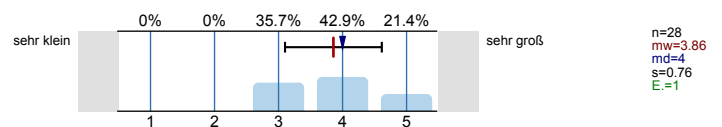
Aus dieser LV habe ich persönlichen Gewinn gezogen.



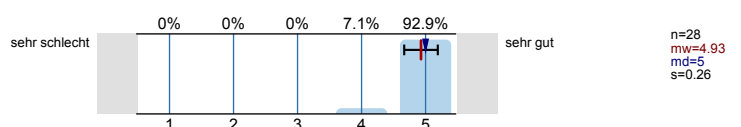
Aus dieser LV habe ich einen (zukünftig absehbaren) beruflichen Gewinn gezogen.



Mein persönlicher Beitrag zum Gelingen dieser Veranstaltung war ...



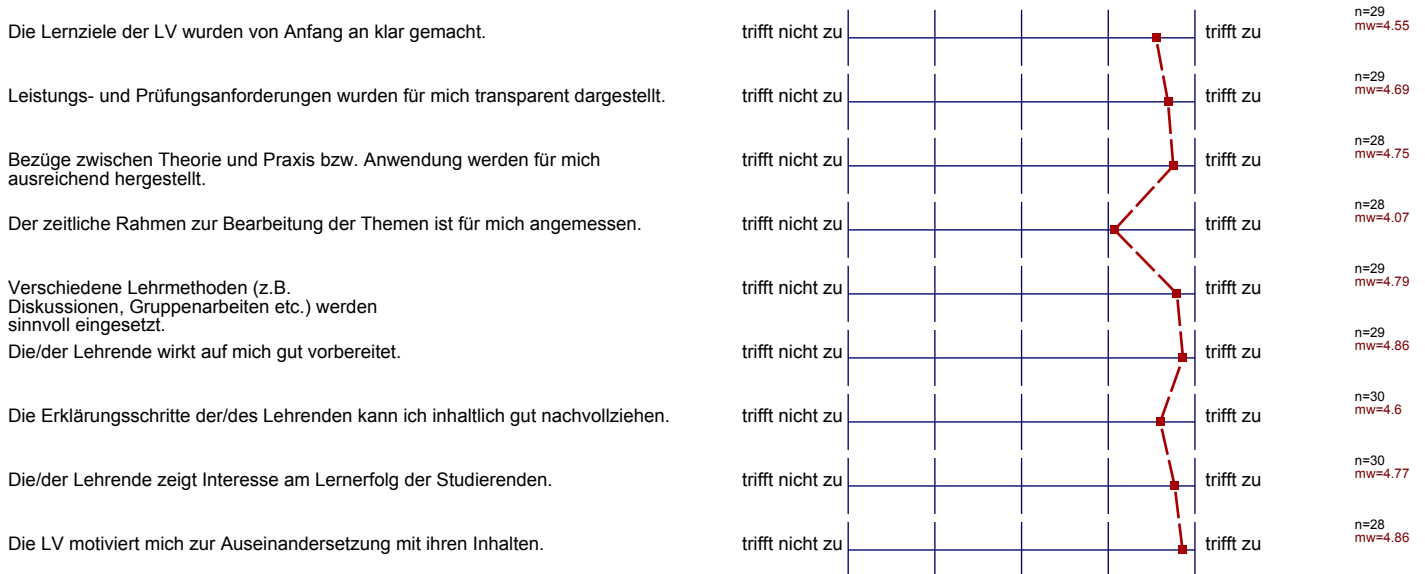
Insgesamt beurteile ich die LV als...



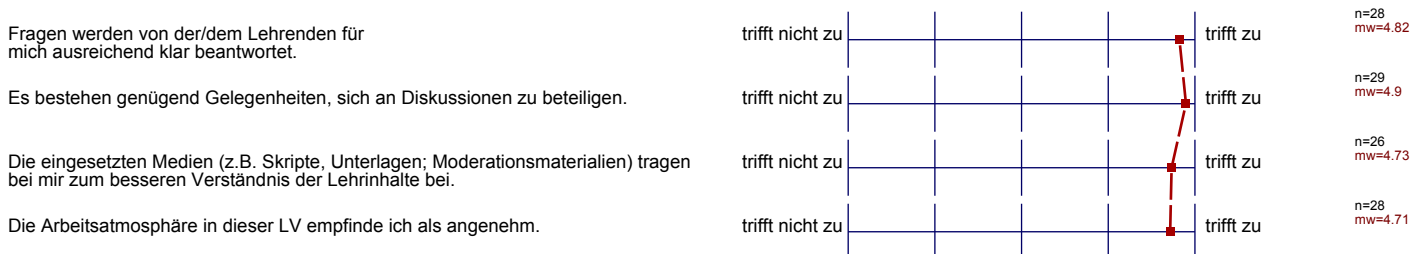
# Profillinie

Teilbereich: IOS - E3  
 Name der/des Lehrenden: Dr. Eitel von Maur  
 Titel der Lehrveranstaltung: IOS - Wirtschaftsethik  
 (Name der Umfrage)

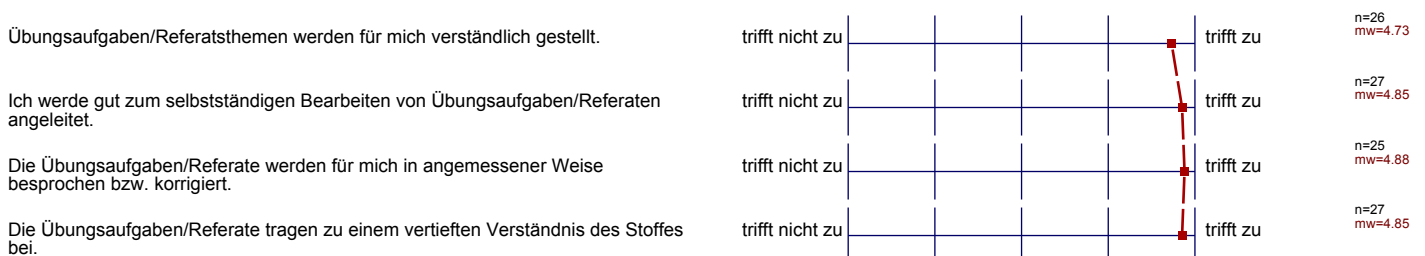
## Konzeption, Umsetzung



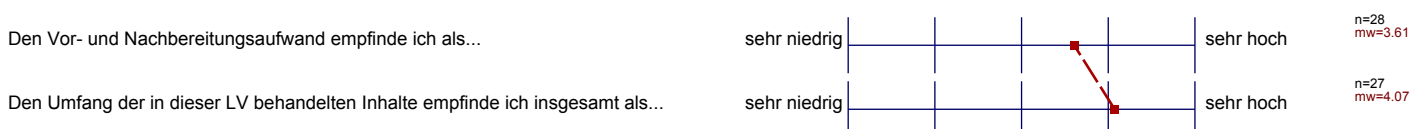
## Beteiligung, Klima, Medieneinsatz



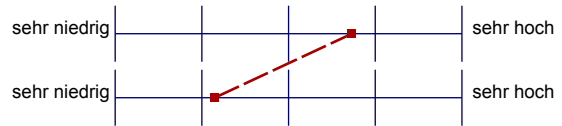
## Übungsaufgaben, Referate



## Umfang, Schwierigkeitsgrad



Den Schwierigkeitsgrad des in dieser LV behandelten Stoffes empfinde ich insgesamt als...



n=26  
mw=3.73

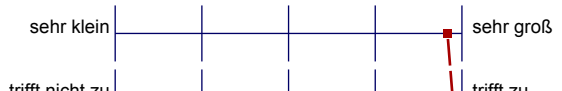
Wie hoch würden Sie Ihr Vorwissen in Bezug auf diese LV einschätzen?



n=27  
mw=2.15

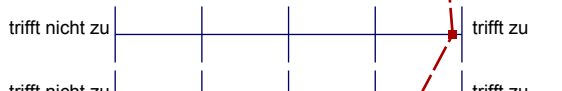
Gesamtbewertung

Den Lerneffekt dieser LV empfinde ich bisher als ...



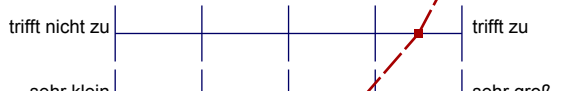
n=30  
mw=4.83

Aus dieser LV habe ich persönlichen Gewinn gezogen.



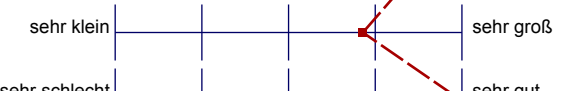
n=28  
mw=4.89

Aus dieser LV habe ich einen (zukünftig absehbaren) beruflichen Gewinn gezogen.



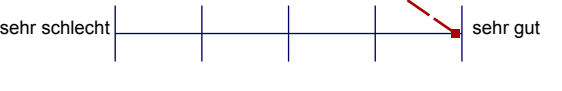
n=28  
mw=4.5

Mein persönlicher Beitrag zum Gelingen dieser Veranstaltung war ...



n=28  
mw=3.86

Insgesamt beurteile ich die LV als...



n=28  
mw=4.93

## Auswertungsteil der offenen Fragen

## Gesamtbewertung

Was hat Ihnen an dieser LV besonders gut gefallen?

- Die Arbeitsatmosphäre
- Der /Die Lehrende

Der lebensnahe Bezug. Einfach Toll,  
weiter so ! ! !

Alles

Ich konnte wirklich meinen Horizont  
erweitern! Es sollte eine Pflichtveranstaltung werden  
Wirt.ethik zu besuchen, vorallem für WiWi's.  
Nur so kann man die Welt retten

alles

Ich wurde extrem zum Nachdenken angeregt!

Das man viel in der Stunde diskutiert hat.

→ elegantes Lehrkörper, was hilft

- das Anlehen zu selbst-reflektiertem Denken
- Diskussionen, verschiedene Gesprächsrunden
- gutes Argumentieren

Das dieses Seminar einen wichtige Faktor für mein persönliches Denken beigetragen hat.

Alles. Bestes Seminar meines Studiums.



ALLES



ALLES

- alles
- das der Inhaltumfang sehr hoch war ist positiv gemeint
- sehr guter Referent

- sehr viel gelernt

- man wurde zum Markteinführung angeregt

komplett anders als das BWL-Studium aber  
 mehr als notwendig um das Leben zu  
 begreifen

---

man wird zu denken und nachdenken gezwungen. Der Kurs vermittelt Bildung im Sinne von Persönlichkeitsentwicklung. Ihr sucht Dazun!

---

Die Weise und die Inhalte, waren also nicht „üblich“.

---

- jeder wurde einbezogen.
  - man wird zum Denken animiert.
- 

tiefgehende Erkenntnisse

Das ist die wichtigste LV die ich je besucht habe in dieser Uni. Ich kann mir nichts Wichtigeres vorstellen, was es zu lernen gäbe. Ich bin unglaublich beeindruckt.

Dieses Fach/Seminar sollte ~~ein~~ jedem Studenten zugänglich sein.

- Eine spannende, aber anstrengende Reise, wenn man sich darauf einlässt.
- So etwas sollte es öfter geben.
- Hat mir die Augen geöffnet.

Eine solche ergebnis- und aufschlussreiche Lehrveranstaltung sollte dauerhaft integriert werden da sie den Geist fördert und das Verständnis für die Umwelt verbessert!

Die Arbeitsatmosphäre war sehr angenehm, die gesamte Veranstaltung sehr intensiv. ~~Es war ein tolles~~

Obwohl die Thematik sehr aussprachsvoll ist, hat es viel Spaß gemacht und mich persönlich weitergebracht, mich damit auseinanderzusetzen.

Was könnte künftig besser gemacht werden?

- Nix, alles ist super! ☺

---

Mehr ~~oder~~ Veranstaltungen dieser Art und mehr Mittel für diese

---

Vielleicht es sollte so bleiben wie es ist

---

Nix

---

Es sollten mehr von dieser Veranstaltung  
angeboten werden, insbesondere für Wirtschafts-  
wissenschaftlich.

---

- erhalten Sie diese Veranstaltung im Programm!

---

- 6 Std / Tag reichen aus!

Das Seminar müsste öfter stattfinden, damit es mehr Studenten besuchen können.

NICHTS

---

weniger Theorie  
mehr praxisbezogen

- sollte zum (Wahl)pflichtfach werden für BWLer und WiWi's

Mehr Zeit zur Vorbereitung

? es sollte so bleiben

